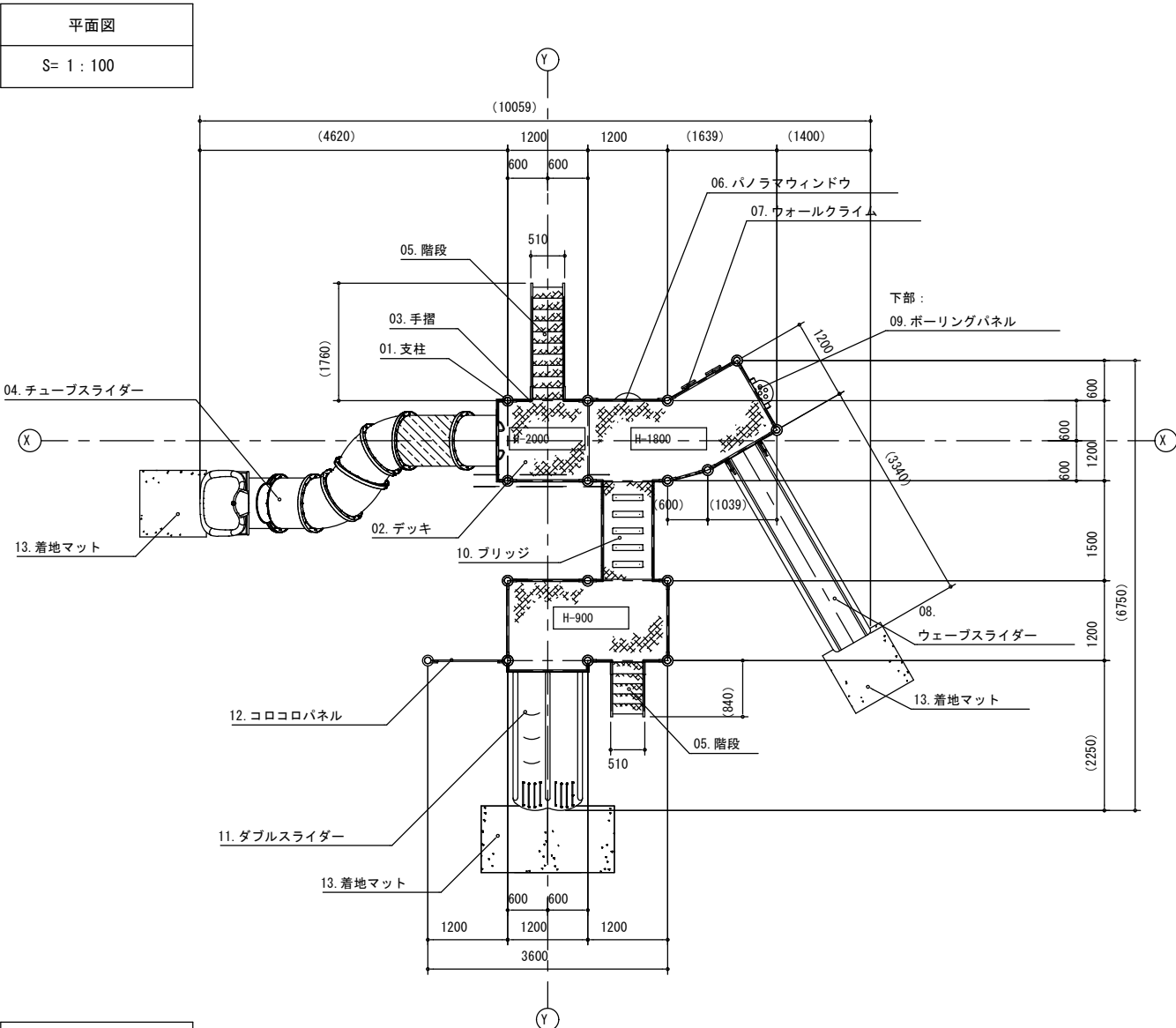


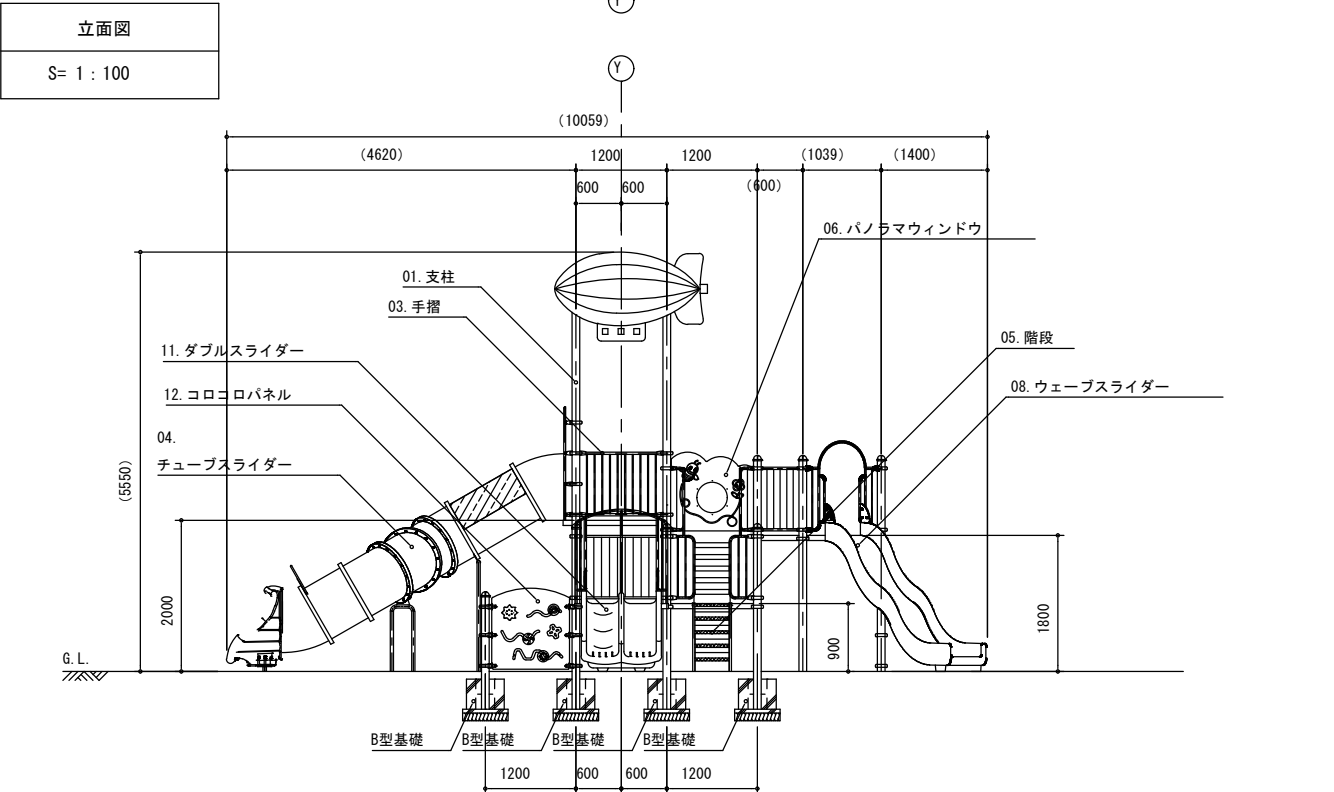
平面图
S= 1 : 100

平面图
S= 1 : 100



立面图
S= 1 : 100

立面图
S= 1 : 100



小型複合遊具	
S=圖示	(U)

小型複合遊具	
S=圖示	(U)

小型複合遊具	
S=圖示	(U)

特記事項 (0)

塗装 下地：ジンクロメートメッキ（スーパースチール部を除く）

下塗：特殊エポキシ樹脂系プライマー塗装

仕上：合成樹脂高温焼付塗装

ボルト・ナットは、全てジंकロメートメッキとする。

スーパースチール（階段ささら）は高耐食メッキ材とする。

滑り止めは、米ヒバ材半丸太（無処理）とし、

珪水性T-WPステイン塗装仕上とする。

樹脂製スライダー部分については、素材及び製作方法の特性上、

形状寸法が若干異なる場合があります。

製品は、ISO9001・ISO14001両規格認証取得企業で

製造された製品とする。

製品は、SP表示認定企業で製造された製品とする。

製品は、（一社）日本公園施設業協会・団体賠償責任保険に

加入した製品とする。

製品は、（一社）日本公園施設業協会が策定した

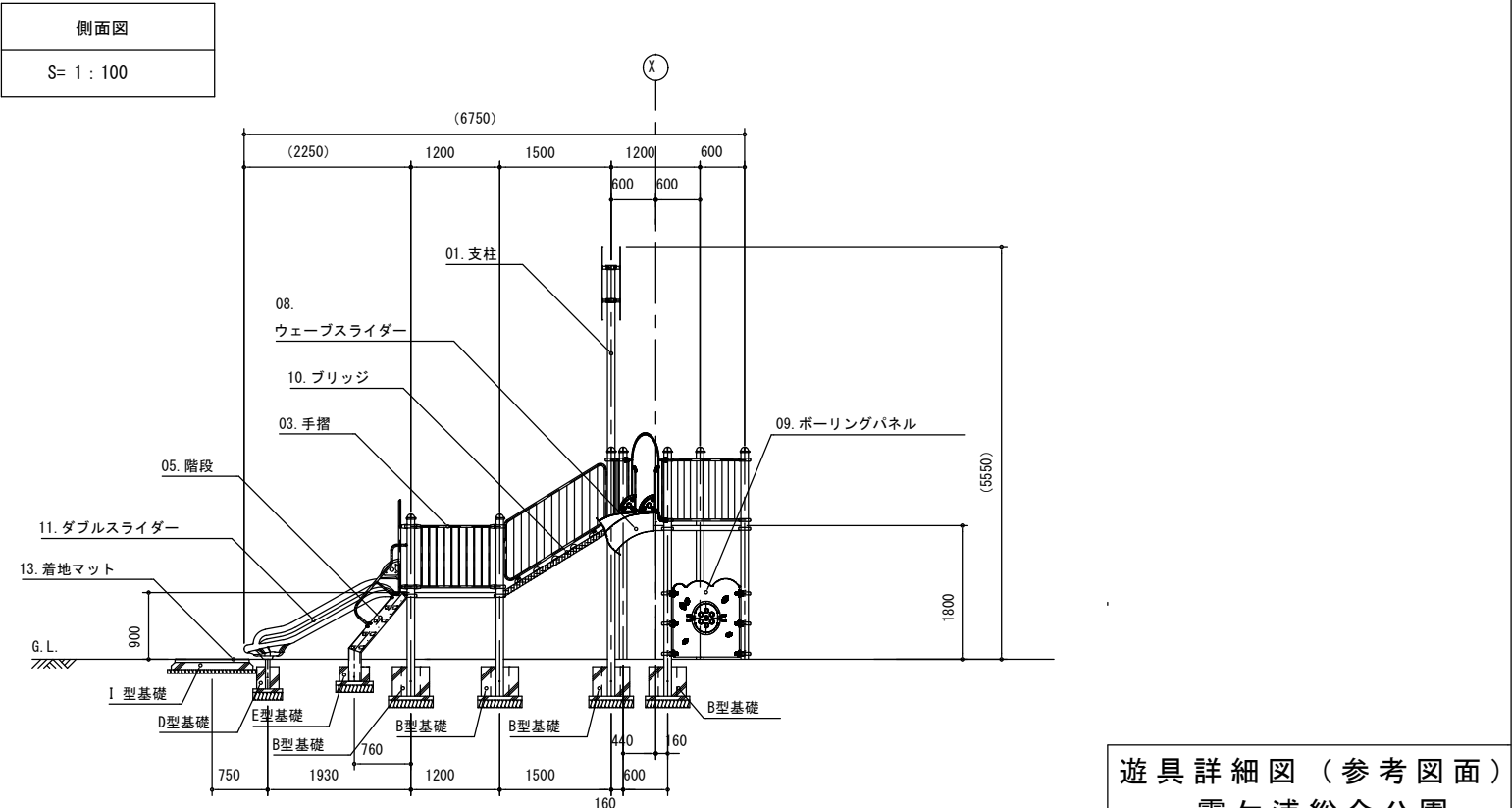
「遊具の安全に関する規準（JPFA-SP-S：2024）」に

適合した製品とする。

製品の対象年齢は、6～12歳とする。

側面図
S= 1 : 100

側面図
S= 1 : 100



遊具詳細図（参考図面）
霞ヶ浦総合公園